



セミセルフレジ(自動釣銭機)や自動精算機を
導入する前に知っておきたい

よく分かる補助金・助成金

株式会社シスポ



本書を読むと分かる3つのこと

1

セミセルフレジを **お得に導入する方法** が分かる

2

導入前に知っておきたい、**具体的な補助金・助成金** が分かる

3

補助金・助成金の **申請フローや書類の注意点** が分かる



コンテンツ

1. 補助金・助成金とは？
2. セミセルフレジ導入で補助金・助成金を活用するメリット
3. セミセルフレジを導入する前に知っておきたい
補助金・助成金
4. 申請時の注意点とポイント
5. 助成金を活用して導入した事例もご紹介
大型両面タッチパネルで見やすい！
セミセルフレジ OWENについて

補助金・助成金とは？

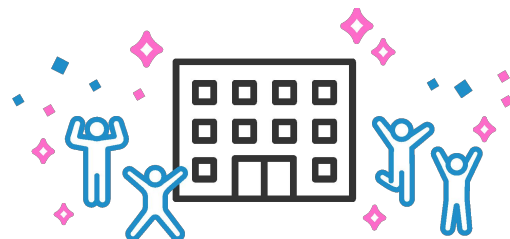
補助金・助成金とは、ともに国や地方公共団体等から支給されるお金のことを指します。もちろん誰でも受給できるわけではなく、一定の資格等が必要です。なお両方が採択されることはなく、補助金・助成金の併用はできません。

補助金



主に経済産業省が提供しているもの。目的は様々で、企業の設備投資や雇用促進、研究開発、職場環境の整備など、事業者のビジネスをサポートする内容が多いです。

助成金



主に厚生労働省が提供しているもので「雇用の安定、職場環境の改善、仕事と家庭の両立の支援、従業員の能力向上など」に役立つ取り組みに支給されるものです。

セミセルフレジ導入で補助金・助成金を活用するメリット

補助金・助成金を利用するメリットの共通点は、**取り組みの一部資金を支給してもらえるため、金銭的なハードルを下げられる点**。しかし、各補助金や助成金によって得られる詳細なメリットは異なるため、以下に2つほど抜粋し、ご紹介します。

補助金

活用のメリット例

- 離職率を大幅に低下できた
- 労働環境の整備への社内意識が高まった
- ホームページのリニューアルができた
- 採用ページを使い積極的な広報活動ができた

助成金

活用のメリット例

- 事業単体ではできない大規模投資が実現した
- 生産性等の向上により、事業成長に繋がった
- 申請に関わる業務を経て、社員の社内業務、スキルへの知見が向上した
- スタートアップ企業として環境整備ができた

参考: 厚生労働省 人材確保等支援助成金 中小企業団体助成コース「助成金の活用事例集」

2021年度 全国集小企業団体中央会 ものづくり・商業・サービス補助金成果活用「グッドプラクティス集」

セミセルフレジを導入する前に知っておきたい補助金・助成金

補助金

デジタル化・AI導入補助金(旧: IT導入補助金)

OWENも対象



中小企業・小規模事業者の労働生産性向上を目的に、業務効率化やDXのためのITツールの導入を支援するものです。類型が複数あるため、自院のケースを考えて検討することをおすすめします。

デジタル化・AI導入補助金のポイント

セミセルフレジ(自動釣銭機)や自動精算機を導入する場合は、補助率が1/2以内の「通常枠」や、インボイス制度への対応や業務効率化を目的としたハードウェア等の導入を支援する「インボイス枠」などの公募要領を確認してみましょう。

申請までのステップイメージ

1. 公募要領を確認し、理解を深める
2. 「GビズIDプライム」アカウントの取得と「SECURITY ACTION」宣言の実施をする
3. 「IT戦略ナビwith」の活用など、採択に向けた「加点对策」を行う
4. IT導入支援事業者とITツールの選択
5. 交付申請の事業計画等を作成し、交付申請

※上記は概要です。詳細は、IT導入補助金の公式ページをご確認ください。

セミセルフレジを導入する前に知っておきたい補助金・助成金

助成金

働き方改革推進支援助成金

OWENも対象

長時間労働の見直しのため、労働時間の短縮、有給休暇の取得促進に向けて取り組む中小企業事業主に対して、それらを実施する際に要した費用の一部を助成するものです。

働き方改革推進支援助成金のポイント

生産性向上につながるセミセルフレジ(自動釣銭機)や自動精算機を導入する場合は、「労働時間短縮・年休促進支援コース」などを確認してみましょう。設定された成果目標や、その成果によって異なるため、公式サイトを必ず確認してください。

申請までのステップイメージ

1. 取り組みを実施する前に、公式サイトで「交付申請時の提出書類一覧」を確認する
2. 交付申請書等を作成する
3. 作成した書類を、管轄の都道府県労働局雇用環境・均等部(室)に提出し、申請する



※上記は概要です。詳細は、働き方改革推進支援助成金の公式ページをご確認ください。

セミセルフレジを導入する前に知っておきたい補助金・助成金

助成金

業務改善助成金

OWENも対象

「事業場内で最も低い賃金」を一定額引き上げるとともに、生産性向上に貢献する設備投資等を行った場合、その設備投資等にかかった費用の一部を助成するものです。

業務改善助成金のポイント

導入するセミセルフレジ(自動釣銭機)や自動精算機の金額、事業場内の最低賃金の金額等によって助成額・助成率は異なります。また、**従業員がいない場合や、交付決定前にすでに導入・支払いをしてしまった設備(事前着手)は対象外** となります。交付要項や申請マニュアルを必ず確認しましょう。

※上記は概要です。詳細は、業務改善助成金の公式ページをご確認ください。

申請までのステップイメージ

1. 交付要領を確認し、理解を深める
2. 業務改革改善(設備投資などの実施計画)と事業場内最低賃金の引上げ計画を記載した、交付申請書を作成
3. 交付申請書や必要な添付資料とともに、都道府県労働局に提出し、申請



申請時の注意点とポイント



必ずホームページや公募要領を確認する

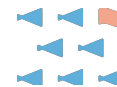
補助金や助成金の申請には、必要書類や申請期間が定められているため、ホームページ等を必ず確認しましょう。また、申請のための事務処理や準備には多くの時間を要する上に、**申請した補助金・助成金は必ず採択されとは限りません。**

準備にかかる時間や手間を考え、税理士、行政書士、社会保険労務士等のサポートを仰ぐケースも少なくありません。よりよい申請フローを検討してみてください。

セミセルフレジOWENなら、全国展開する社労士チームと提携。

お悩みを伺い「最適な補助金・助成金」「申請方法」を丁寧にご提案します。

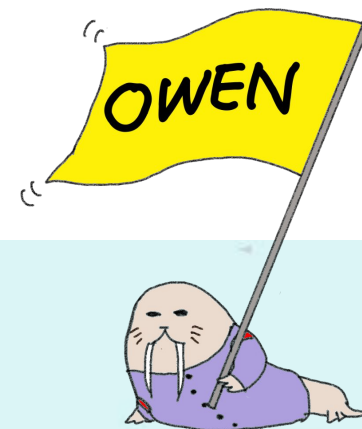
→詳しくは次のページから！



助成金を活用して導入した事例もご紹介

大型タッチパネルで見やすい！

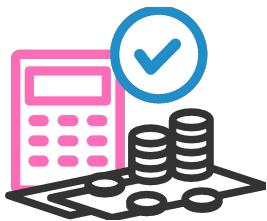
セミセルフレジ OWENについて



OWENが解決する3つの課題

OWENで会計を自動化することによる

違算の解消



レセコンから発行した領収書等に印字されたバーコードを読み取ることで、請求金額の手入力によるミスを予防します。精算も患者様自身が行うため、つり銭の間違い等のヒューマンエラーを解消します。

締め作業等の短縮による

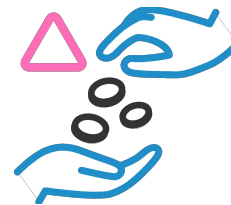
人的コストの削減



売り上げと、翌日のお釣り用の準備金を分ける作業も、OWENなら自動で完了。毎日の締め作業がたったの5分で終わり、スタッフさんの残業時間削減にも繋がります。

OWENを通した現金授受による

衛生面の対策



硬貨、紙幣に対応した自動つり銭機で、現金のお支払いが可能です。(※キャッシュレス決済にも対応)患者様が自ら現金を投入し、つり銭を受け取るため、受付スタッフのみなさんは現金を触ることなく会計が完了します。

OWENの特長、シスポの強み



1 15.6型の大きな2画面で 患者様も受付スタッフもラクラク操作

OWENには、会計をする患者様側と、受付スタッフ側の両面に大きなタッチパネルディスプレイが配置！

受付スタッフは、患者様の操作を受付カウンターの内側から確認できるため、案内・会計もスムーズに。

見やすい大きな文字で、高齢の患者様も安心です。

外形寸法：幅400×奥行540×高さ639mm ※突起部を除く
質量：49.5kg(本体画面、硬貨・紙幣釣り銭機)

OWENの特長、シスポの強み

2 多種多様なキャッシュレス決済に対応

OWENは、QR、バーコード決済でのお会計が可能です。また、専用のクレジット端末と連動させることで、以下のようなクレジットカード、電子マネーにも対応。自費診療が多いクリニック・病院様には特に、接客面も兼ねて活用していただくケースが増えています。日医会員の方には、特別手数料・価格のご案内も可能です。

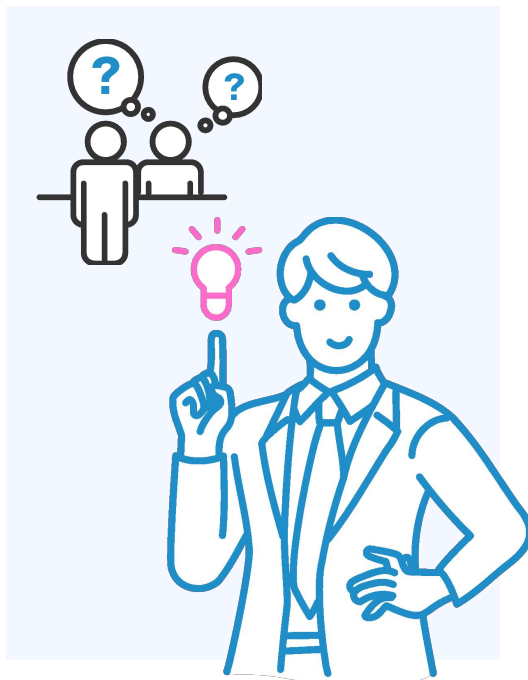
対応決済サービス



専用のクレジット端末



OWENの特長、シスポの強み



3

2,500件以上のサポート実績による 会計のノウハウをもとにご提案

OWENを提供するシスポは、2,500件を超える医療機関様への、レセコンのサポート実績があります。そこで培ったノウハウをもとに、クリニック様に最適な会計の導線の提案をいたします。

補助金・助成金の申請についてできること

シスポはもちろん、提携している全国最大手の社労士グループの社労士さんも力になります！**要望に合わせた助成金・補助金のご提案、申請業務のお手伝いをいたします**ので、お悩みの方はお気軽にOWENまでご連絡ください。

大谷田団地診療所 渡邊医師（働き方改革推進支援助成金を活用）

助成金活用で OWENを導入し、違算金を解消。

「今まで会計に充てていた時間で、伝票作業も捻出できるように」



東京都足立区
内科

<https://owen-syspo.com/voice/oyatadanchi-clinic/>

導入前の課題・要望

- つり銭の準備や、会計に時間がかかっていた
- シンプルな操作性のセミセルフレジを探していた

導入後の効果

- つり銭の準備、締め作業、集計などあらゆる業務が正確に
- キャッシュレス決済も実現し、会計の利便性が向上したことが集患に繋がる期待感
- 助成金を活用することで、導入しやすい金額だった

[その他の事例はこちら](#)

会計業務に関わるお悩みを解決します



ご相談・ご質問がある方はお気軽に
お問い合わせください。

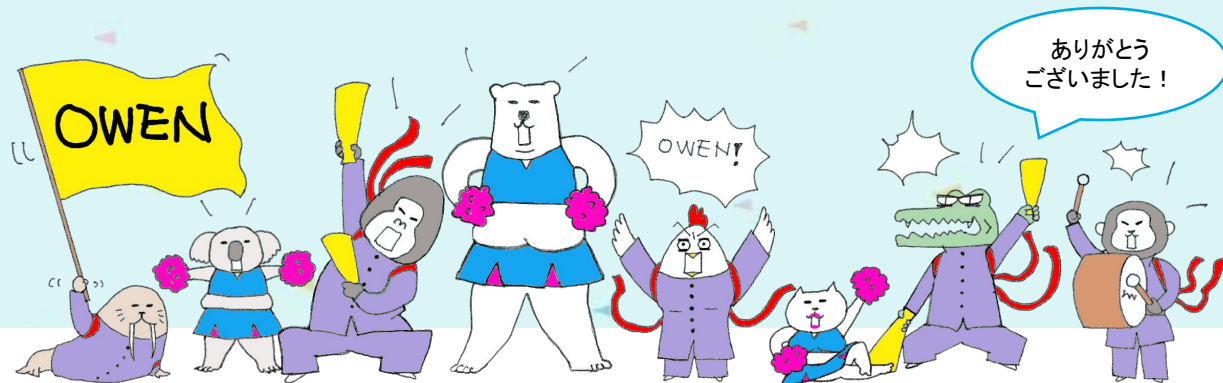
訪問デモ実施中！
ぜひご連絡ください



OWEN



オンライン相談はこちらから



株式会社 シスポ



OWEN

<https://owen-syspo.com/>

本社

〒607-8085

京都市山科区竹鼻堂ノ前町 46-1 京都山科ビル 5F

TEL:(075)600-2828 FAX:(075)501-4848

東京支店

〒101-0031

東京都千代田区東神田1-10-4 新川ダイユウビル6F

金沢営業所

〒920-0856

石川県金沢市昭和町3-20-106